

وزارة التربية

إدارة الشؤون التعليمية

مراقبة الامتحانات وشؤون الطلبة

نموذج الإجابة

المرحلة الثانوية

الفترة الدراسية الثالثة

المادة : الأحياء

الصف : العاشر

العام الدراسي

2016 / 2015

المجال الدراسي: الأحياء

اختبار الفترة التقويمية الثالثة

وزارة التربية

الزمن: ساعة دراسية



لصف العاشر

منطقة مبارك الكبير التعليمية

عدد الأوراق: ٤

للعام الدراسي: ٢٠١٦/٢٠١٥

التوجيه الفني للعلوم

منطقة مبارك الكبير التعليمية
التوجيه الفني للعلوم

الأسئلة الموضوعية: السؤال الأول و الثاني

السؤال الأول: اختر الإجابة الصحيحة علمياً لكل عبارة من العبارات التالية وذلك بوضع علامة (✓) أمام

الإجابة الصحيحة لكل مما يلي : (٢×١=٢ درجة)

١- جميع الكائنات الحية التالية حقيقية النواة و لكن أحدها لا تمتلك خلاياها جدر خلوية :

() الفطريات

() الطحالب

() النباتات

(✓) الحيوانات

٢- أحدى التراكيب التالية ليست من ضمن الاجزاء التي تشكل جدار جسم الالاسعات :

() البشرة

() الأدمة

() الميزوجليا

(✓) الميزوديرم

السؤال الأول

٢

السؤال الثاني :

(أ) اكتب الاسم أو المصطلح العلمي الذي تدل عليه كل عبارة من العبارات التالية (٢×١=٢ درجة)

١- مجموعات من الخلايا الاميبية تحيط بها طبقة متينة من الشويكات ينتجها بعض الاسفنجيات

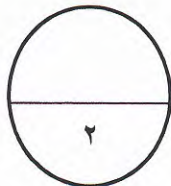
عندما تواجه ظروفاً بيئية غير ملائمة .

(✓) (الدريجات)

٢- تتميز المحاريات بتركيب مكون من أنبوبين أحدهما يسمح بدخول الماء و الآخر لطرح الماء .

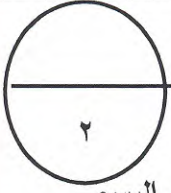
(✓) (الميزاب)

ص ٤٤



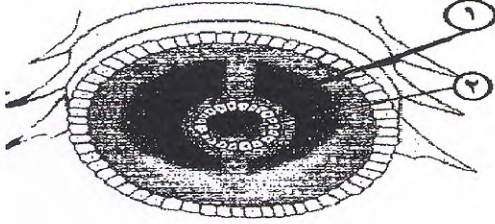
تابع السؤال الثاني :

(ب) ادرس الأشكال التي أمامك ثم أجب عن الأسئلة التي تليها: (٤× ١/٢=٢ درجة)



أولاً :- الشكل الذي أمامك يمثل قطاع في الديدان الحلقية حدد الاجزاء المشار إليها في الرسم

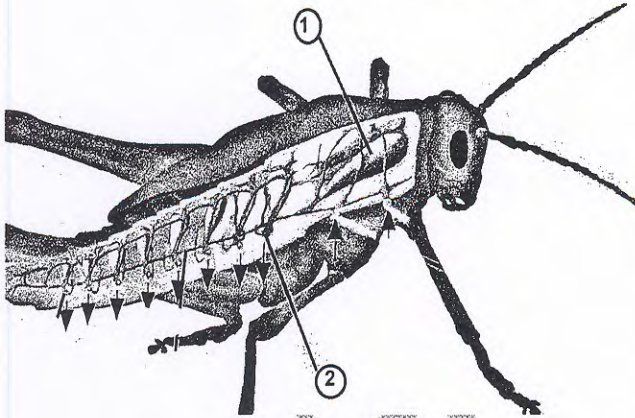
أ_ يدل الرقم (١) على - لميلوم -



ب_ يدل الرقم (٢) على قناة هضمية

ص ٣٨

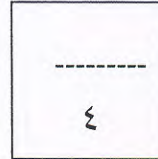
ثانياً :- الشكل التالي يمثل الجهاز التنفسي للجنادب :



أ_ يدل الرقم (١) على كيس هوام

ب_ يدل الرقم (٢) على ثغرة تنفسية

ب.ج.د



السؤال الثاني



منطقة مبارك الكبير التعليمية
التوجيه الفني للعلوم

ثانيا : الأسئلة المقالية إجبارية من السؤال الثالث إلى السؤال الخامس (١٠ درجات)

السؤال الثالث :

(أ) **علل لما يلي تعليلاً علمياً سليماً: (٢×١=٢ درجة)**

١- تلعب الاسفنجيات دوراً مهماً في البيئة وفي بقاء العديد من الكائنات المائية مثل القواقع ونجوم البحر و الربيان .

لذنها تشكّل مأوىً مثاليًا لها ص ٤٤

٢- تصيب البلهارسيا ملايين البشر و بالأخص في المناطق الاستوائية التي تفقر إلى أنظمة

الصرف الصحي. الزباني خاجاتهم في المجارى المائية واستخدم فضلاتهم

كأسمدة زراعية

(ب) **ما أهمية كل مما يلي :- (٢×١=٢ درجة)**

١- عملية الإخراج في الحيوانات : التخلص من المنتجات الإخراجية الأولية (الأونيا) والفضلات التي تسبب

تراكبها موت الحيوان ص ٤٦

٢- الجهاز الوعائي المائي في شوكتيات الجلد . مسؤول عن العديد من الوظائف الأساسية مثل التنفس و الدوران

و الحركة في شوكتيات الجلد . ص ٤٧

السؤال الثالث

(أ) **عدد كل من ما يأتي : (٢×١=٢ درجة)**

١- عدد المتغيرات التي تأثر في التوزيع العالمي للمرجان :

درجة الحرارة ، كمية المياه ، شدة الضوء ، ص ٤٨

٢- عدد بعض المميزات التي تميز بنية مفصليات الارجل :

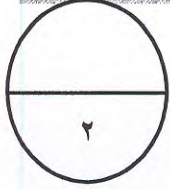
١. اجسام مفصلة ٢. هيكل خارجي

٣. زوائد جسمية مفصلة ص ٤٨



(ب) أكمل جدول المقارنة التالي بما يناسبه : (٤×٠,٥=٢درجة)

وجه المقارنة	الاسفنجيات اللينة	الاسفنجيات الصلبة أو الجامدة
يتكون الهيكل من	شوكيات / كربونات الكالسيوم / السيليكات	الاسفنجين
وجه المقارنة	ديدان حلقيه تستخدم في علاج الحالات الطبية	ديدان حلقيه تعمل على تهوية التربه
مثال	ديدان العلقه	ديدان الارض



السؤال الرابع
منطقة مبارك الكبير التعليمية
التوجيه الفني للعلوم

السؤال الخامس :-

أدرس الأشكال التالية جيداً ثم أجب عن الأسئلة التي تليها :- ٢ درجة



أولاً: الشكل المقابل يمثل دورة حياة اللاسعات

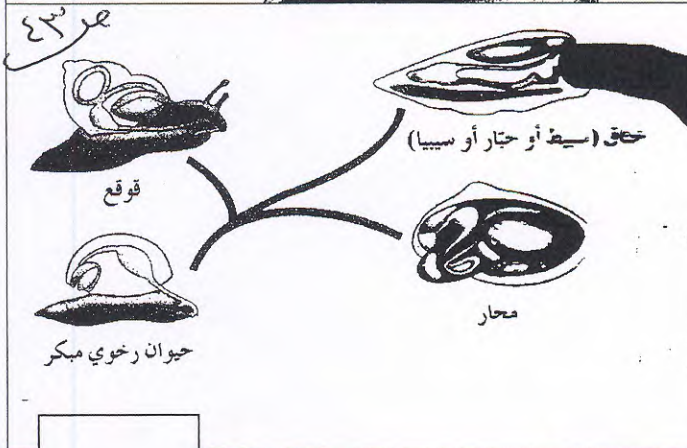
١- ما نوع الإخصاب عند (ك) -

..... خيار جيمس

٢- ما نوع التكاثر عند (ق) -

أو... التيسير كسهم

(لا جنسي)



ثانياً: الشكل المقابل يمثل تركيب جسم العديد

من الرخويات و المطلوب

١- يتكون جسم الرخويات من أربعة أجزاء

، أذكر اثنان منها :

١- قدم

أو ٢- البريبيديس

① مهدف

② كتلة حلوية

انتهت الأسئلة

السؤال الخامس

٤

٢