



وزارة التربية

إدارة الشؤون التعليمية

مراقبة الامتحانات وشؤون الطلبة

نموذج الإجابة

المرحلة الإبتدائية

الفترة الدراسية الرابعة

المادة : العلوم

المنهج الكامل

الصف : الخامس

العام الدراسي

2016 / 2015

منطقة مبارك الكبير التعليمية

وزارة التربية

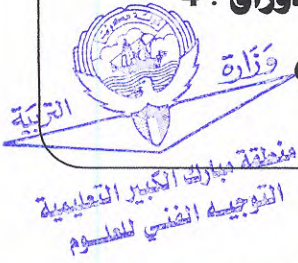
الإدارة العامة لمنطقة مبارك الكبير التعليمية

التوجيه الفني للعلوم

المجال الدراسي : علوم

الزمن : ساعة

عدد الأوراق : 4



امتحان المنهج الكامل في مادة العلوم للصف الخامس الابتدائي

للعام الدراسي (2015/2016 م)

أولاً : الأسئلة الموضوعية (18 درجة)

السؤال الأول : اختر الإجابة الصحيحة علمياً لكل من العبارات التالية بوضع علامة (✓) في المربع المقابل لها



1- البذرة وحيدة الفلقة هي بذرة نبات :

الفول

البامية

القمح

الحمص

م ٣٨

2- ينسوخ الهيكل الخارجي عندما تنمو الحيوانات التالية ما عدا :

الذباب

الفراشة

النمل

قنديل البحر

م ٥٤ م ٥٦

3- تتم معظم عملية الهضم في أحد أجزاء الجهاز الهضمي وهو :

الأمعاء الغليظة

الأمعاء الدقيقة

المعدة

المريء

م ٥٤

4- يعتبر مثال للتغير الطبيعي :

انكسار الكوب الزجاجي

فقدان اللمعة

الاحتراق

الصدا

م ٣٤

5- أصغر الكواكب في المجموعة الشمسية هو كوكب :

نبتون

أورانوس

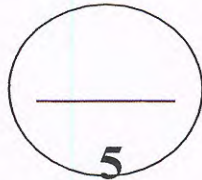
زحل

عطارد

م ٥٦

السؤال الثاني : أكتب بين القوسين كلمة (صحيحة) للعبارة الصحيحة وكلمة (خطأ)

للعبارات غير الصحيحة في كل مما يأتي :



1- مرحلة الرقاد أو الراحة التي تمر بها البذرة تعرف بالكمون. (م ٤٠)

2- سلطة الفواكه من المحاليل المتجانسة.

3- تنتقل الموجات الصوتية في الماء أسرع منها في الهواء. (م ٢٢)

4- تتشكل السماحيق في الجبهة الدافئة.

5- يحدث كسوف الشمس عندما يصل القمر إلى منطقة ظل الأرض. (م ٩٠)

6- يحدث كسوف الشمس عندما يصل القمر إلى منطقة ظل الأرض.

7- يحدث كسوف الشمس عندما يصل القمر إلى منطقة ظل الأرض. (م ١١٩)

8- يحدث كسوف الشمس عندما يصل القمر إلى منطقة ظل الأرض.

9- يحدث كسوف الشمس عندما يصل القمر إلى منطقة ظل الأرض. (م ١٦٧)

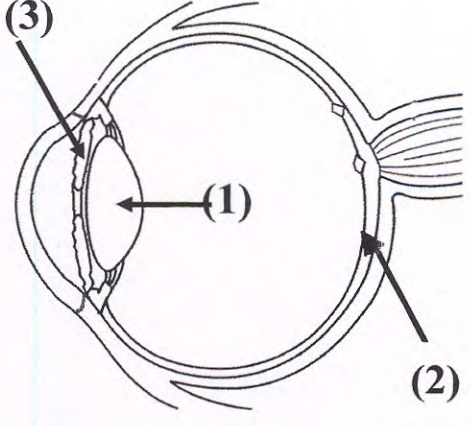
10- يحدث كسوف الشمس عندما يصل القمر إلى منطقة ظل الأرض.

السؤال الثالث:

في الجدول التالي اختر العبارة أو الشكل من المجموعة (ب) وأكتب رقمها أمام ما يناسبها من عبارات المجموعة (أ) :

4

ص ١٣٧

الرقم	المجموعة (أ)	المجموعة (ب)
3	- السهم الذي يشير إلى القرنية .	
2	- السهم الذي يشير إلى الشبكية .	



الرقم	المجموعة (أ)	المجموعة (ب)
2	- أداة تقيس سرعة الرياح .	1- دوارة الريح
1	- أداة تحدد اتجاه الريح .	2- مرياح
		3- باروميتر

السؤال الرابع : أكتب بين القوسين الاسم أو المصطلح العلمي الدال على كل عبارة من العبارات

التالية :-

4

- 1- انتقال حبوب اللقاح من السداة إلى المتاع .
- 2- حيوان فقاري يكسو جسمه عادة شعر ويرضع صغاره من لبنه .
- 3- كمية الكتلة في حجم معين من المادة.
- 4- خط وهمي عبر جسم يدور .

يتبع الصفحة الثالثة

ثانياً: الأسئلة المقالية (12 درجة)

السؤال الخامس : أكمل جدول المقارنة التالي :-

كريات الدم البيضاء	كريات الدم الحمراء	أوجه المقارنة
تنتج في نخاع العظام	تنتج في نخاع العظام	الوظيفة

١٢٧ م جـ ١

2

السؤال السادس : أكمل جدول المقابلة التالي :-

شريان	وريد	وجه الشبه
أنواع الأوعية الدموية "أولى إجابتي علمية ثم الثانية وصيغتها"		
الزجاج الصافي	الماء النقي	وجه الشبه
مواد شفافة / بكميات الضوئ / يتشبع بنفاذ الضوء / يمكن رؤيتها ما وراءها "أولى إجابتي علمية ثم الثانية وصيغتها"		

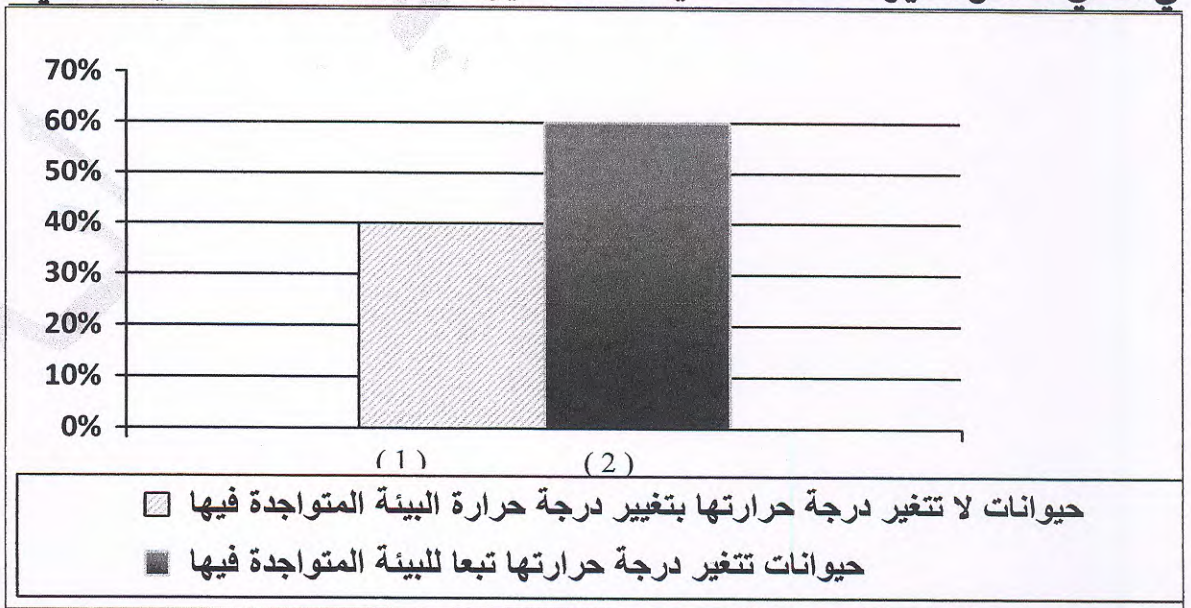
مفوضية مبارك الكبير التعليمية
التوجيه الفني للعلوم

١٢٨ م جـ ١
١٢٩ م جـ ١

2

السؤال السابع : من خلال دراستك للرسم البياني التالي أجب علي الأسئلة التالية:

في احدى حدائق الحيوانات تمت عملية تعداد الحيوانات الموجودة فيها وتبين ما يلي :



١- معظم حيوانات الحديقة هي حيوانات ذات الدم البارد.....

٢- طيور البطريق تنتمي إلي الحيوانات التي يمثلها العمود رقم (1).....

يتبع الصفحة الرابعة

السؤال الثامن: ماذا تتوقع أن يحدث في الحالات التالية؟

2

1- عند مضغ الخبز والأطعمة النشوية

① تتسرع بمذاق حلوة. سبب عمل إنزيم البريضم. م ١٢٣ ج ١

2- عندما يقع الضوء علي قرن الفلفل الأحمر .

① ... يمتص الفوتونات للون الضوء كالع. ويتعكس اللون الأصفر فقط / يمتص اللون الأصفر في العبر يوجد

م ٨٤ ج ٢ لزو كاسه

السؤال التاسع : شرح العلوم :-

2



اذكر أداة تقيس المطر وأخري تقيس الرطوبة . م ١١٥ ج ٢

① 1- مقياس المطر

② 2- المنيطاجيب

السؤال العاشر : أكتب البيانات على الرسم التالي :-

2

أ- الشكل يوضح اللسان لدى الإنسان: م ١٣٨ ج ١

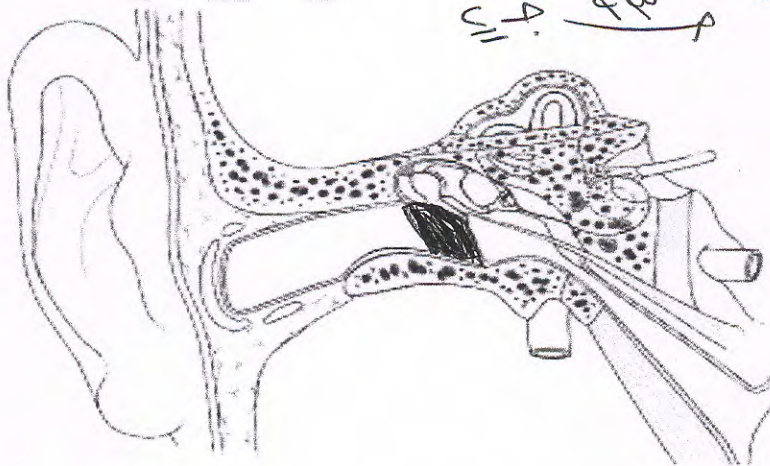


① السهم يشير الي موضع الطعم
..... الجلسو

ب- الشكل يوضح أذن الإنسان:

م ٩٣ ج ٢

ظل الطبله في الأذن .



①

انتهت الأسئلة