



وزارة التربية

إدارة الشؤون التعليمية

مراقبة الامتحانات وشؤون الطلبة

نموذج الإجابة

المرحلة المتوسطة

الفترة الدراسية الرابعة

المادة : العلوم

المنهج الكامل

الصف : الثامن

العام الدراسي

2016 / 2015

محافظة مبارك الكبير التعليمية

امتحان المنهج الكامل في مادة العلوم للصف الثامن

للعام الدراسي (٢٠١٥/٢٠١٦ م)

منطقة مبارك الكبير التعليمية
التوجيه الفني للعلوم

أولاً : الأسئلة الموضوعية: (٣٠ درجة)

السؤال الأول :

اختر الإجابة الصحيحة علمياً لكل من العبارات التالية بوضع علامة (✓) في المربع المقابل لها : (١×٨)

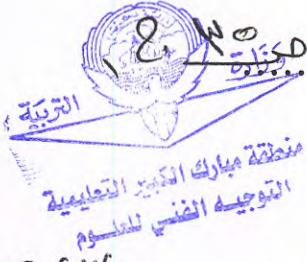
٥٠
٨

- ١ - التركيبات الورقية الخضراء البالغة الصغر والمرتبة حلزونياً على ساق قصيرة: $\frac{٣٤}{٤٠}$
- الحزازيات القائمة الحزازيات المنبثحة السرخسيات الصنوبر
- ٢ - تتشارك ذرات عديدة بالكتروناتٍ عديدةٍ في الرابطة: $\frac{٧٨}{٤٠}$
- الأيونية الفلزية التساهمية القطبية
- ٣ - مثال للتفاعلات الكيميائية التي يصاحبها امتصاص طاقة حرارية أثناء التفاعل: $\frac{٨٨}{٤٠}$
- ذوبان القرص الفوار طهي الطعام الانفجار تدفئة المنزل
- ٤ - طحن الصخر بواسطة الحبيبات الصخرية المنقولة يسمى بـ: $\frac{١٨}{٤٠}$
- التجمد والذوبان تخفيف الضغط البري التجوية
- ٥ - أحد أنواع المرجانيات يعيش على الشعب ولكن لا تساعد على تكوينها: $\frac{٤٤}{٤٠}$
- الهدريات شقائق النعمان باني الشعب المرجان القرني
- ٦ - الرخويات التي تنزلق على امتداد القدم الموجودة تحت أجسامها تسمى: $\frac{٣٤}{٤٠}$
- ذات المصراعين بطنيات الأقدام الرأسقدميات المحاريات
- ٧ - أداة تستخدم للكشف عن وجود الشحنات وتحديد نوعها: $\frac{٨}{٤٠}$
- الأميتر الفولتاميتر الإلكتروسكوب الأوميتر
- ٨ - طبقة الصخر أو الرواسب المنفذة التي تحوي الماء الجوفي تسمى: $\frac{١١}{٤٠}$
- نطاق التشعب نطاق التهوية الماء السطحي خزان الماء الجوفي

السؤال الثاني: أكمل كل من العبارات التالية بما يناسبها علمياً: (١ x ٦)

٦

١- تحدث المرحلة الجنسية في النباتات المعرة البذور بالكامل تقريباً داخل النبات الجري. ٤٣٥



٢- سيقان معظم السرخسيات عبارة عن سيقان تحت أرضية تسمى ٩١ ٤٣

٣- المواد الناتجة من التفاعل الكيميائي تسمى ٩١ ٤٣

٤- إحدى المميزات التي تميز الحشرات عن المفصليات الأخرى هي القدرة على ٩١ ٤٣

٥- وحدة قياس شدة التيار في النظام الدولي للوحدات هي ٩١ ٤٣

٦- يمكن حساب القدرة (p) بمعرفة فرق الجهد الكهربائي (v) بين طرفي الجهاز و ٩١ ٤٣

(أو) (١)

السؤال الثالث: أكتب بين القوسين كلمة (صحيحة) للعبارة الصحيحة و كلمة (خطأ) للعبارة غير الصحيحة

٦

علمياً في كل مما يأتي: (١ x ٦)

١- تخزن جذور النباتات الوعائية الجلوكوز في صورة دهون. ٤٧

٢- عندما تتفكك الروابط الكيميائية أو تتكون لا تحدث تغيرات في الطاقة. ٨٨

٣- تساعد ديدان الأرض على إثراء التربة وتحسينها. ٣٦

٤- الرخويات ذات المصراعين ليس لها رأس. ٣٥

٥- وحدة قياس القدرة هي الأوم في النظام الدولي. ٩٤

٦- يتغير منسوب الماء الجوفي معتمداً على كمية سقوط الأمطار. ١٤

السؤال الرابع: في الجدول التالي اختر العبارة أو الشكل من المجموعة (ب) واكتب رقمها أمام ما

يناسبها من عبارات المجموعة (أ). (١×٦)

٦

الرقم	المجموعة (أ)	المجموعة (ب)
(٢)	- وريقات تكون في مجموعها ما يسمى بالكأس. $\frac{٥٤}{١٤}$	١- السداة. ٢- السبلات. ٣- البتلات.
(٣)	- وريقات تكون في مجموعها ما يسمى بالتويج. $\frac{٥٤}{١٤}$	١- الرابطة التساهمية. ٢- الرابطة الفلزية. ٣- التفاعلات الكيميائية.
(١)	- مادة تتشارك ذرتان زوجاً من الإلكترونات. $\frac{١٥}{١٤}$	١- الرابطة التساهمية. ٢- الرابطة الفلزية. ٣- التفاعلات الكيميائية.
(٣)	- القطب السالب في العمود الجاف. $\frac{١٤}{١٤}$	١- القطب السالب في العمود الجاف. $\frac{١٤}{١٤}$ ٢- القطب الموجب في العمود الجاف. $\frac{١٤}{١٤}$ ٣- القطب الموجب في العمود الجاف. $\frac{١٤}{١٤}$

السؤال الخامس:

اكتب بين القوسين الاسم أو المصطلح العلمي الذي تدل عليه كل من العبارات التالية: (١×٤)

٤

- ١- نسيج النمو الذي يكون خلايا الخشب واللحاء الجديدة. (الكامبيوم) $\frac{٤١}{١٤}$
- ٢- التجوية التي يتفتت بها الصخر طبيعياً إلى قطع أصغر. (التجوية الميكانيكية) $\frac{١١}{١٤}$
- ٣- الرخويات التي تنقسم فيها القدم الى لوامس (أذرع). (البرايا) $\frac{٣٦}{١٤}$
- ٤- فقد الكهربية الساكنة الناتج عن انتقال الشحنات الكهربائية بعيداً عن الجسم. (تفريغ ساكن) $\frac{٤١}{١٤}$

ثانياً : الأسئلة المقالية : (٢٠ درجة)

السؤال السادس: (أ) - اذكر : (٤ x ١/٢)

- ١٠
- ١٩٤
- ٢
- ١ - قوى التجوية الميكانيكية: (اثنان فقط) (أ) أو تخفيف الضغط
 ١- التجرد... والبرق... والرياح...
 ٢- بعض النباتات...
 - طرق انتقال الشحنات من جسم لآخر: (اثنان فقط) ١٩٤
 ١- ...
 ٢- ...



مملكة مبارك الكبير التعليمية
التوجيه الفني للعلوم

- ١ - طرق انتقال الشحنات من جسم لآخر: (اثنان فقط) ١٩٤
 ١- ...
 ٢- ...

السؤال السادس: (ب) - حدد الذي لا ينتمي للمجموعة بوضع خط تحته مع ذكر السبب : (٤ x ١)



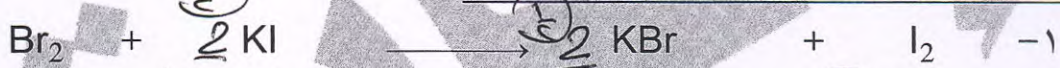
١٩٥

٤

السبب: لأنها مركب تساهمي والبقية أيونات متعددة الذرات

- ٢ - قنafaذ البحر - زبابق البحر - النجوم الهشة - نجوم البحر
 السبب: ليس لها أذرع والبقية لها أذرع

السؤال السادس: (ج) - زن المعادلة التالية: (٤ x ٢/١)



السؤال السادس: (د) - حل المسألة التالية: (٢ x ١)

يعطي عمودان جافان في جهاز كهربائي فرق جهد قدره (24V)، وكانت شدة تيار الأعمدة الجافة (3) أمبير، فأحسب مقاومة الجهاز:

١٩٥

٢

القانون: $R = \frac{V}{I}$

الحل: $R = \frac{24}{3} = 8 \Omega$

يتبع الصفحة الخامسة

السؤال السابع: (أ) - علل لما يأتي تعليلاً علمياً سليماً: (٢ x ١)

١٠

١ - للنباتات الحزازية أشباه جذور وليست جذوراً حقيقية.

٢

لأنها لا تحتوي على دسجها وعائياً... لنقل الماء...
١



٢ - الديدان الشريطية ليس لها تجويف هاضم.

١

لأنها... تمتص الغذاء...
٢

السؤال السابع: (ب) - ماذا يحدث في كل من الحالات التالية: (٢ x ١)

٢

١ - عندما يصدأ الحديد الموجود في الصخر: صدأ

الحدث: ...
١

٢ - عندما تنفصل قطعة صغيرة من الحيوان اللاسع: صدأ

الحدث: ...
١

السؤال السابع: (ج) - ادرس الرسومات التالية جيدا ثم أجب عن المطلوب: (١×٦)

١- أكمل البيانات على الرسم التالي:



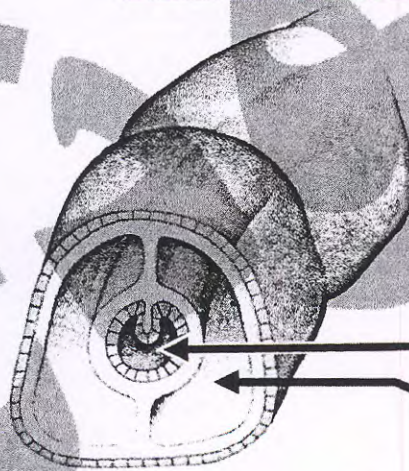
١

حزم وعائية... **مبهترة**

١

جذور... **ليعية**

٢- اكمل البيانات على الرسم التالي الذي يمثل مقطع عرضي لدودة حلوية:

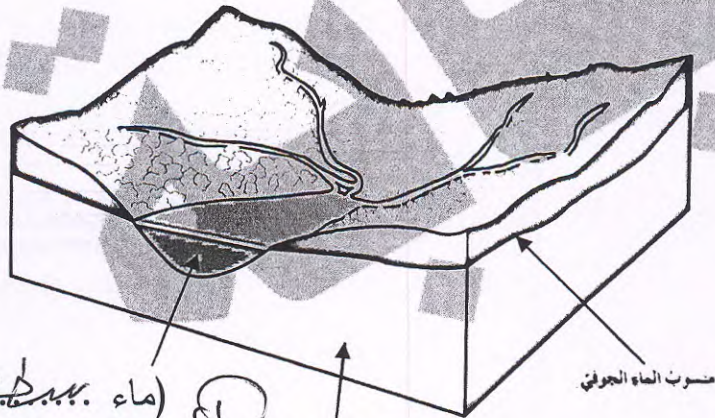


١

(...**الإمعاء**...)

(...**سليم**...)

1- أكمل البيانات على الرسم التالي:



١

(ماء...**بيديج**...)

١

(ماء...**جوي**...)

انتهت الأسئلة

بالنجاح والتوفيق